

Das historische Pfarrhaus



PROJEKTRAUM DRAHNSDORF
Landgut für Offsites & Retreats

info@projektraum-drahnisdorf.de
0049 - (0)160 985 845 78

15938 Drahnisdorf, Dorfstraße 17

01. Räume & Ausstattung 01 - 02
02. Stil & Atmosphäre 03 - 04

V. 2025



01. Räume und Ausstattung

Blick aufs Gutshaus im April, beide Gärten bilden einen großen Aussenbereich



Blicke ins Grüne

An den Südfenstern liegt eine weitläufige Streuobstwiese.

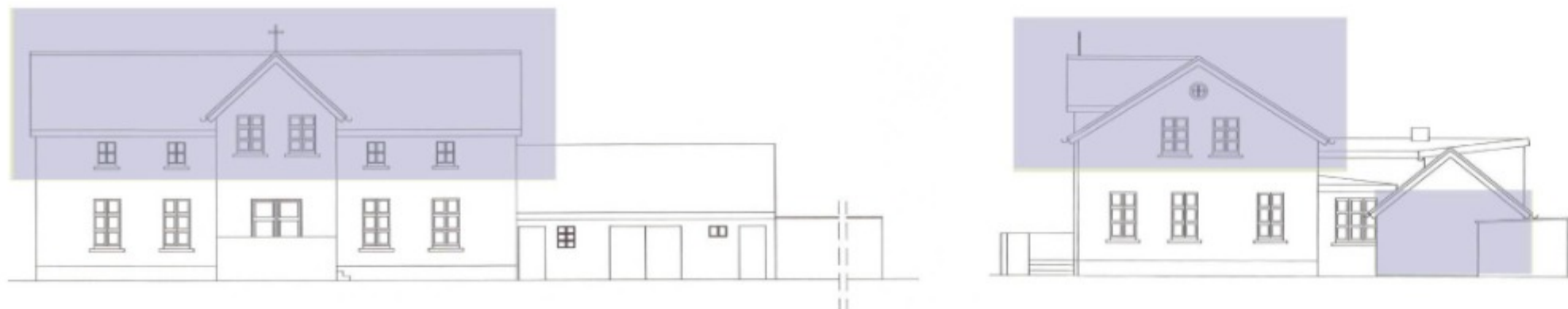
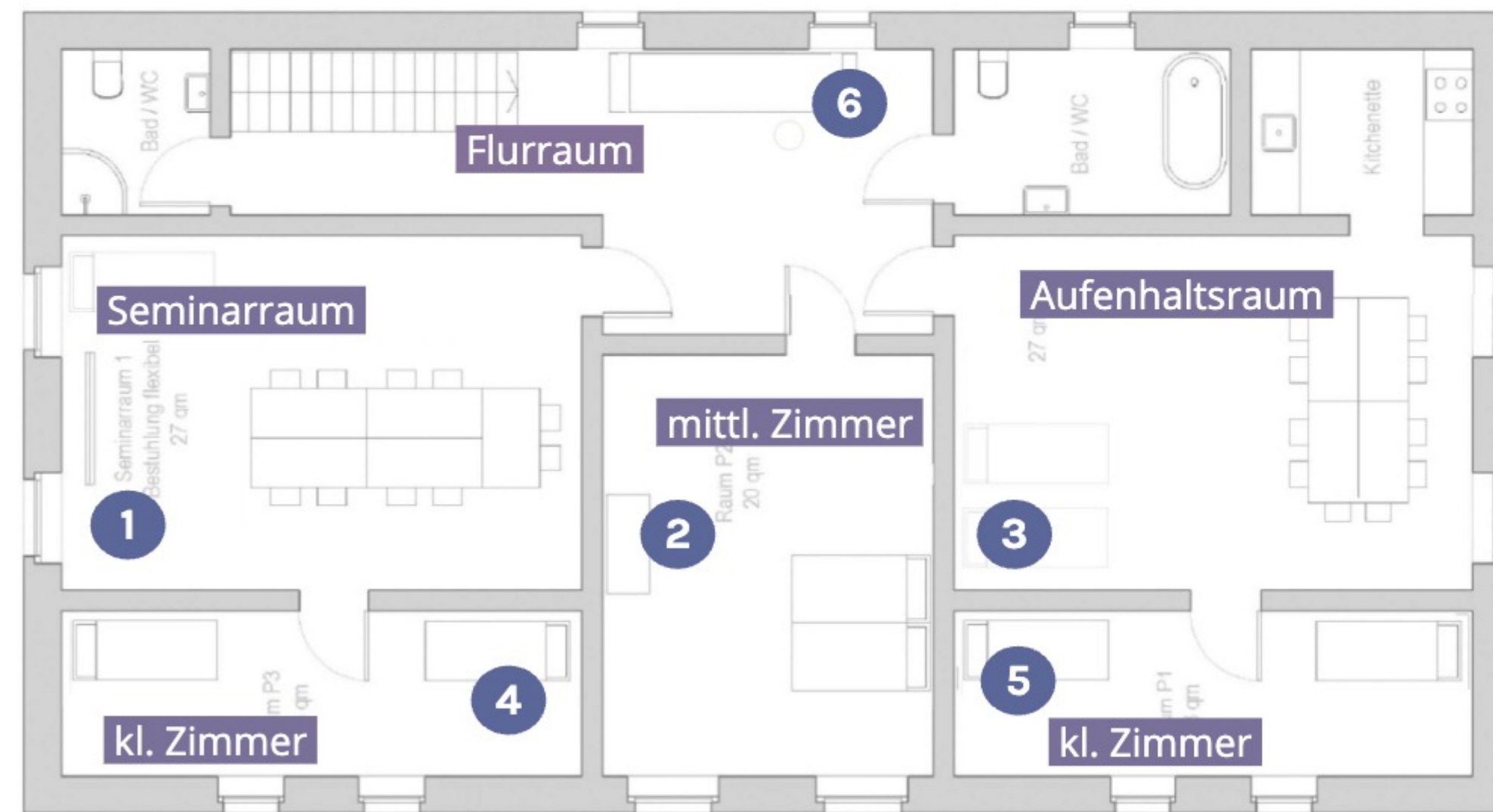
Nördlich seht ihr über die Kirche hinweg auf die Felder.

Westlich blickt ihr in den alten Pfarrhausgarten.



Aufenthaltsraum mit Küchennische

01. Räume und Ausstattung

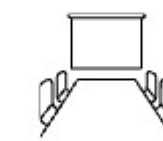


Sofa- und Kaminecke im Aufenthaltsraum



mit Schlafoption

Räumlichkeiten



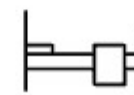
Seminarraum, 30 qm
mit Seminartisch, Stühlen
klapp- und stapelbar, Technik
und Workshopausstattung



Aufenthaltsraum, 30 qm
mit Blick auf die
Streuobstwiese und Sitzecke
am Kamin



Kitchenette mit Essbereich



3 Doppelzimmer
als DZ oder EZ nutzbar
weitere im Gutshaus buchbar



zwei Badezimmer
mit Zugang über den Flurraum

Außenbereich

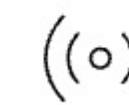


Feuerstelle



Streuobstwiese
mit Liegestühlen, Teehaus

Weitere Ausstattung



Wlan Fritzbox und Mesh



Bettwäsche und Handtücher



1 Kaminofen

Parken und Bahnhof

12 Parkplätze
mehr nach Absprache

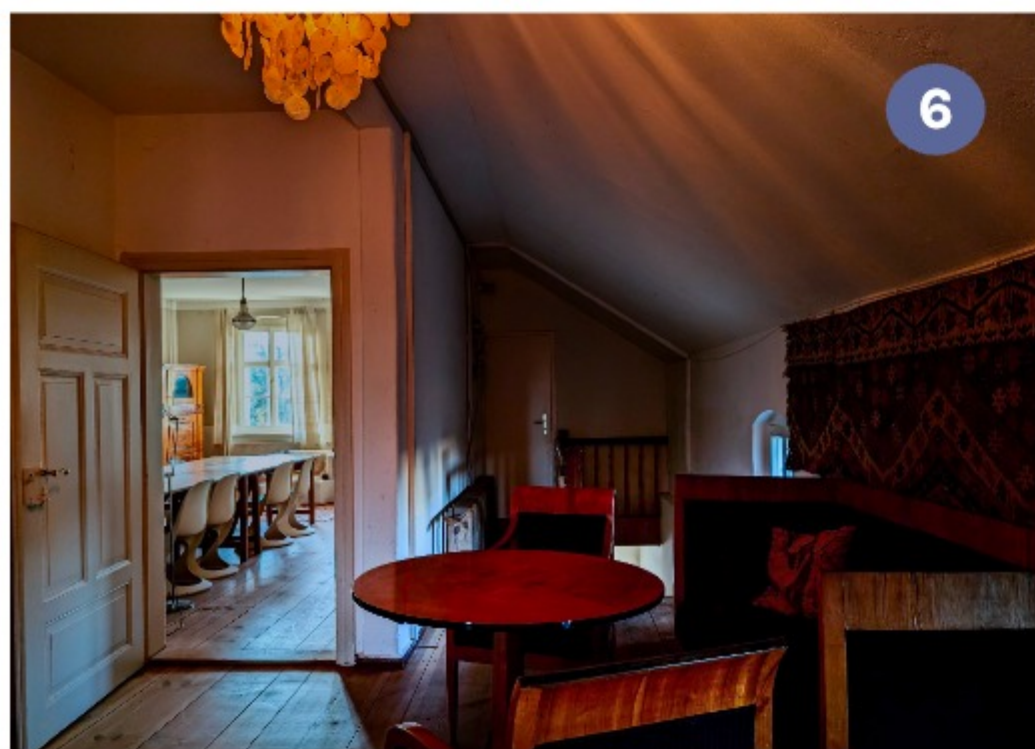
Bahnhof
5 min fußläufig

Das Pfarrhaus ist Teil der Gutsanlage und doch auch ein Bereich für sich. Vom Garten des Pfarrhauses blickt ihr auf das alte Gut. Vorderseitig blickt ihr zur Kirche.

In der oberen Etage des Pfarrhauses gibt es **6 Betten** (mit Nutzung der Schlafsofas +4). Das Pfarrhaus eignet sich gut für konzentriertes Arbeiten und privates Zusammenkommen.

Für größere Gruppen können auch Räume im Gutshaus angemietet werden. Umgekehrt mieten große Gruppen im Gutshaus auch öfters mal Räume im Pfarrhaus an, wenn sie verfügbar sind. Für die beiden größeren Räume im Pfarrhaus haben wir deshalb Sofas und Sessel entworfen auf denen auch geschlafen werden kann.

02. Stil und Atmosphäre



Das Vorzimmer, Blick in alle Zimmer



Pfarrhausgarten im Spätsommer



Seminarraum, vieles ist veränderbar, aus den Sofas machen wir manchmal auch Betten.

Sucht ihr einen historisch-schönen aber auch gemütlichen Ort, an dem ihr im kleinen Kreis konzentriert arbeiten und danach bei einem gemeinsamen Essen am Kamin, im Garten oder bei einer Wanderung entspannen könnt. Dann ist dies der richtige Ort.

Bei geöffneten Türen könnt ihr vom Vorraum aus zugleich in den Süden, Norden und Westen hinausschauen. Und wenn auch die Fenster im Sommer allseits geöffnet sind, zieht durch die Räume ein kühler Wind.

Wie bei vielen alten Pfarrhäusern ist es hier heimelig, klassisch-elegant und introspektiv. Aber in unserem Fall auch zugleich chillig-bequem, dank der selbstgebauten Sofas aus uraltem Leinen im Stil der Sixties.

02. Stil und Atmosphäre

Mittleres Zimmer



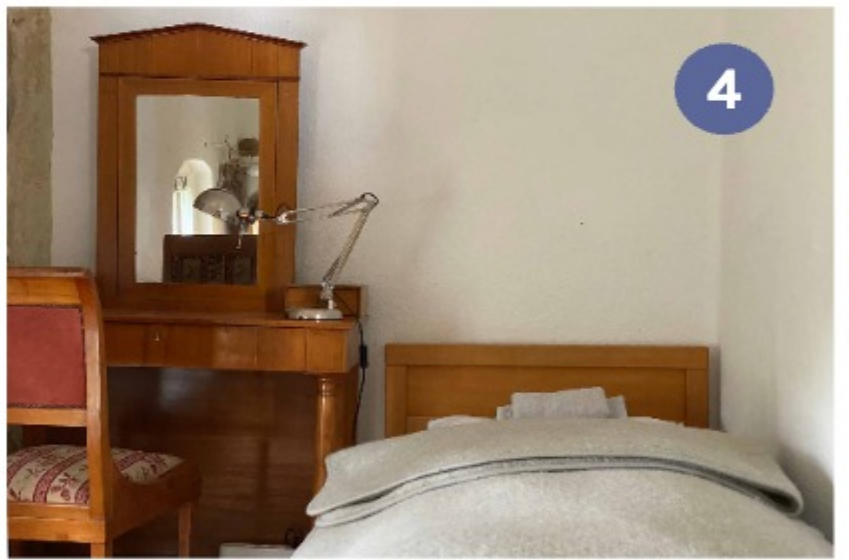
Teehaus. schon um 1900 befand sich hier ein Teehaus.



Das alte Pfarrhaus ist immer noch ein Pfarrhaus, introspektiv, meditativ, aber auch sehr gemütlich.



Eines von zwei Badezimmern.



Die beiden weiteren Zweibettzimmer befinden sich in den kleineren Seitenräumen.

Das kirchliche Gemeindezimmer im Parterre