

Eure Landhochzeit



PROJEKTRAUM DRANSDORF

Landgut für Feiern und Veranstaltungen

Das Schösschen am Spreewald	03
Haus im Stil der Frühromantik	05
Im Freien feiern	09
Räume für Veranstaltungen	13
Räume für Übernachtungen	21
Kaffee und Kuchen	25
Catering und Getränke	27
Trauung in der Kirche	29
Freie Trauung	31
Was Ihr sonst wissen solltet	33
Anfahrt und Kontakt	35



Willkommen im Landgut am Spreewald – wo ein historisches Ambiente, Wiesen und das leise Rauschen der Natur den Rahmen schaffen für einen Tag, der ganz und gar eurer ist. Ein Ort mit ländlich-schöner Atmosphäre, der viel Raum lässt für eure eigenen Ideen.



Entspannt feiern und wirklich mal zusammen kommen

Denn wir laden euch ein, nicht nur einen Abend zu feiern, sondern ein ganzes Wochenende zu erleben. Während die einen gemeinsam die Deko aufhängen und dabei alte Freundschaften auffrischen, treffen sich die anderen am nächsten Morgen beim entspannten Brunch – und plötzlich kennen sich Menschen, die sich vorher kaum kannten.

Das Gut hält für jeden Moment die passende Atmosphäre bereit. Die elegante *Belle Etage* im Gutshaus verleiht eurem Empfang das gewisse Etwas. Der rustikale *Gewölberaum* trägt viel Geschichte in seinen Wänden. Und die lichtdurchflutete *Scheunenlounge* öffnet sich mit einer Großzügigkeit, die atemberaubend ist. Hinzu kommt ein weitläufiger Garten mit sonnig-offenen Wiesen und von alten Bäumen beschatteten Rückzugsorten

Schlösschen am Spreewald

im Dreieck von Berlin, Leipzig und Dresden

Von seiner Entstehung an bis zur Wende wurde das historische Landgut liebevoll von den Anwohnern „das Schlösschen“ genannt. Es wurde um 1850 von dem preussischen Minister Otto Theodor von Manteuffel großzügig und weitläufig erbaut.

Diese Großzügigkeit durchzieht Gut und Garten. Es besteht heute aus drei zentralen Gebäuden, dem Gutshaus, der Scheune und dem ehemaligen Pfarrhaus.



Haus im Stil der Frühromantik

und Goethezeit mit etwas Space Age

Für uns ist eine entspanntes, inspirierendes und ästhetisches Ambiente wichtig. Jeder einzelne Raum ist aufmerksam gestaltet. Viele historische Spuren haben wir erhalten, so das sich das schöne Lebensgefühl eines Landgutes in dem repräsentiert aber auch gewirtschaftet wurde, wieder hier entfalten kann.



Belle Etage



Schlichte, elegante Möbel um 1800 schaffen eine Wohnkultur wie zur Goethezeit, allerdings kombiniert mit Sofas, Sesseln aus dem Space Age. Dadurch sind die Räume zugleich modern und sehr gemütlich.



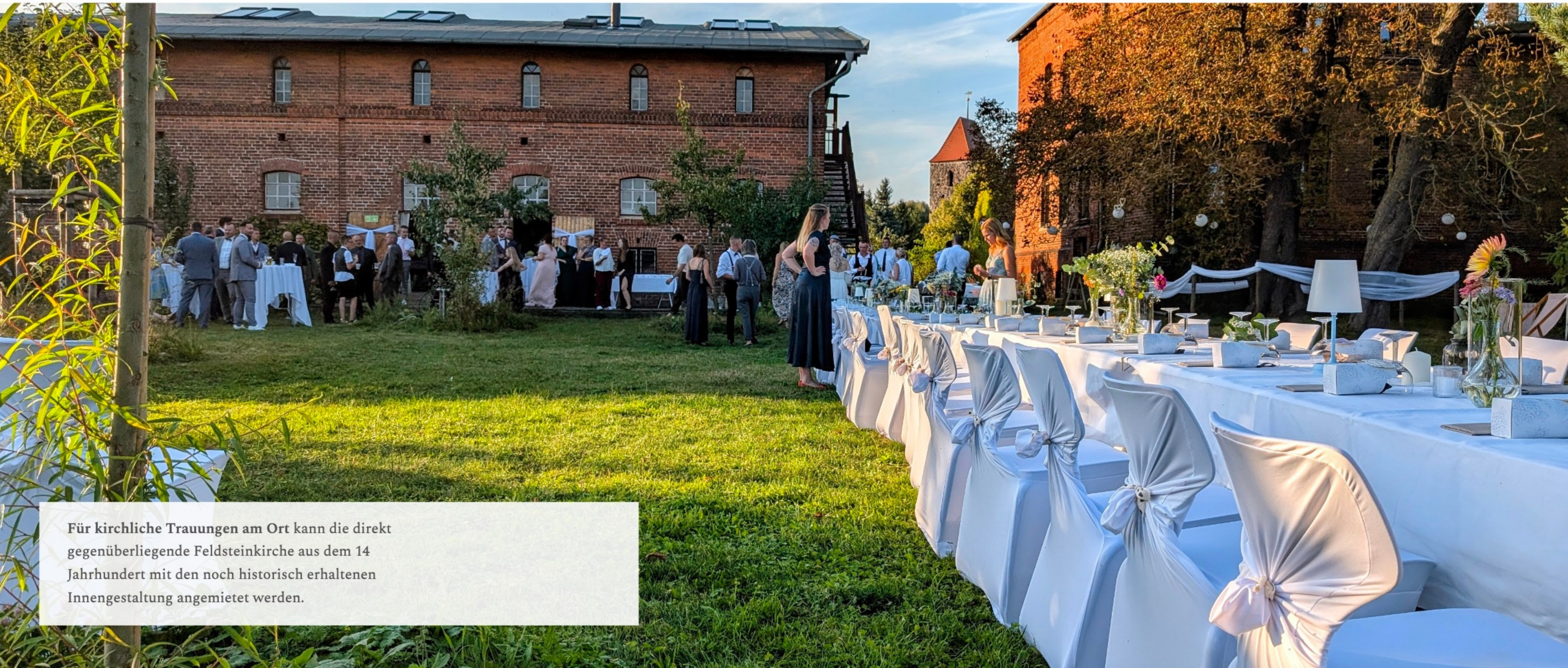
Im Freien feiern

wildromantisch unter Bäumen und Wiesen

Der Garten umfasst eine Fläche von 16.000 qm. Er besteht aus Wiesen, Streuobstwiesen, park- und waldähnlichen Gebieten. Einige Bereiche versuchen wir so naturnah wie möglich zu erhalten oder mit Permakultur zu bewirtschaften.

Zwischen den Gebäuden und dem Garten haben wir viele Aufenthaltszonen eingerichtet. Es gibt einen historischen Springbrunnen und ein großes Sitzrondell für ein gemeinsames Lagerfeuer.





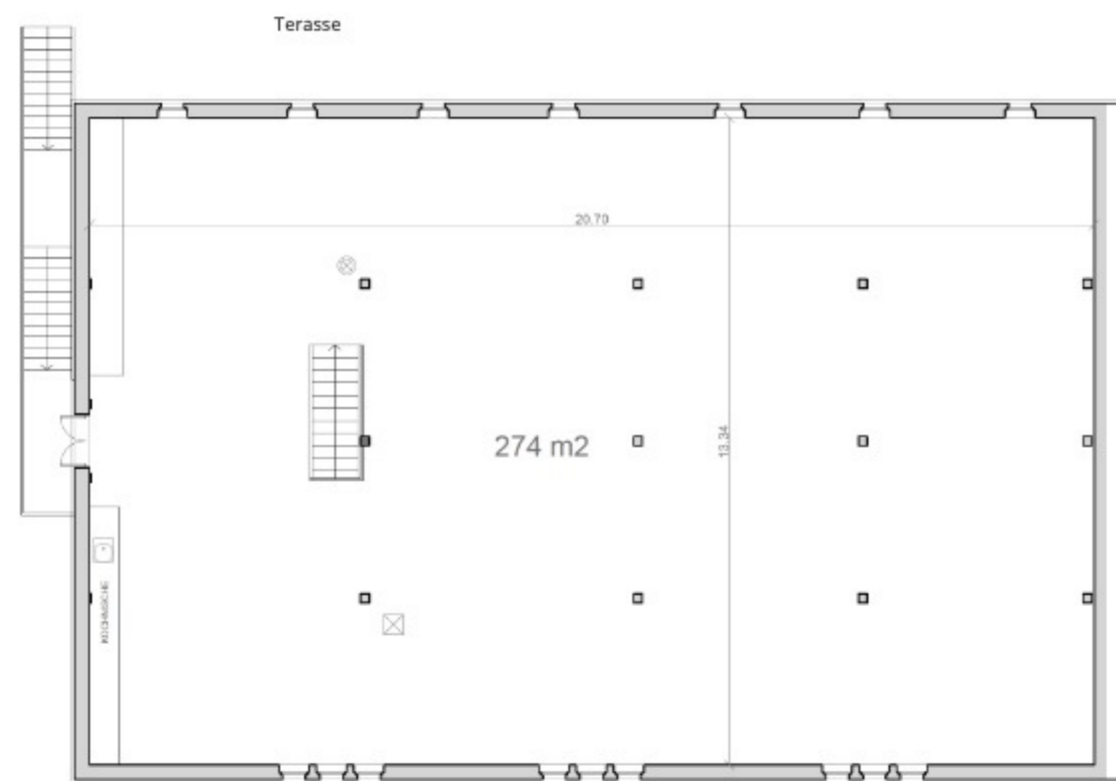
Für kirchliche Trauungen am Ort kann die direkt gegenüberliegende Feldsteinkirche aus dem 14 Jahrhundert mit den noch historisch erhaltenen Innengestaltung angemietet werden.



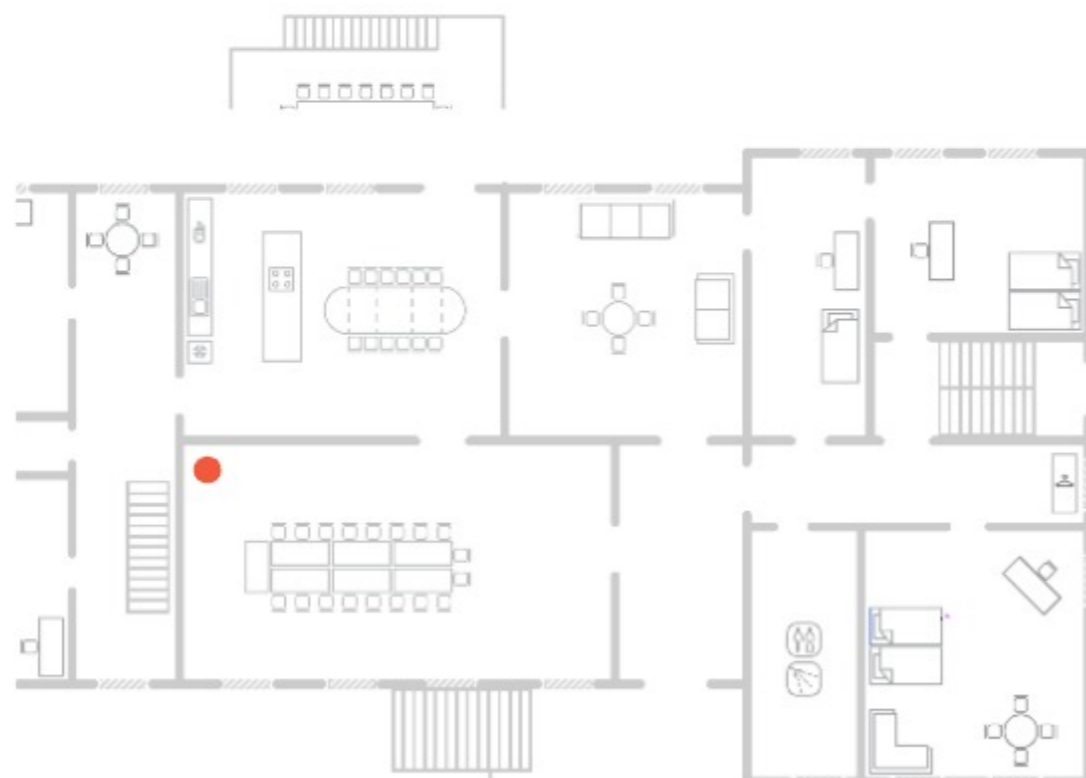
Gewölbescheune Erdgeschoss



Scheunenlounge Obergeschoss



Gutshaus, einer von drei zusammenhängenden Veranstaltungsräumen



Räume für Veranstaltungen

im Gutshaus und in der Scheune

Das Gutshaus steht im Zentrum unseres Hofes. Neben Zimmern zum Übernachten befinden sich im Obergeschoss drei repräsentative Räume mit Kaminen und einer großen Sonnenterrasse zum Garten. Die Scheune Zwei große Veranstaltungsräume befinden sich in der Scheune: Ein unten gelegenes Scheunengewölbe mit Bar und Terrasse mit insg. 140 qm.

sowie ein Scheunenraum mit zusätzlicher Küchenzeile (10 m) und Kaminofen für kühlere Nächte oder Tage. Dieser Raum hat eine Gesamtfläche von 274 qm.



Scheunengewölbe

mit Bar und Terrasse zum Garten

Der das *Scheunengewölbe* alias ehemalige Pferdestall hat über Bar und Terrasse eine direkte Verbindung zum Garten. Die Wirkung des Gewölberaums ist archaisch und rustikal. Er wird oft zum Tanzen genutzt oder auch für das Catering. Im Sommer bleibt er angenehm kühl. Es stehen eine Sound- und Lichtanlage und für kühlere Tage auch eine mobile Gasbeheizung zur Verfügung.



Scheunenlounge

mit Kamin, Küchenzeile, 28 Ausblicken und Balkontreppe zum Garten.



Die Lounge lässt ist ein inspirierender Verwandlungsraum mit sehr viel Möglichkeiten zur feierlichen Inszenierung. Es gibt eine lange Küchenzeile, ein Kamin und ein dutzend Loungesofas und -essel, die sich frei und kreativ kombinieren lassen,





Die Dekoration der Räume können, wir übernehmen oder euch dabei behilflich sein.



Räume für Übernachtungen

im Gutshaus, Pfarrhaus, Stall oder Garten

Wir bieten euch insgesamt 21 individuell gestaltete Zimmer an. Es gibt 20 Doppelzimmer und 1 Einzelzimmer. Zudem haben wir 5 gemütlich eingerichtete große Glampingzelte mit jeweils 4 Betten. Weitere Übernachtungsmöglichkeiten gibt es im Sommer zudem in der Scheune.

Für die Unterbringung der weiteren Gäste können wir euch Übernachtungsmöglichkeiten in den nahe gelegenen Gutshäusern vorschlagen.





Viel Raum für Austausch

unter Verwandten, Freunden und Kindern

Neben dem „Festakt“ in den großen Räumen gibt es bei uns viel Platz, um euch zurückzuziehen und zwischendurch zu entspannen oder Unterhaltungen im kleineren Kreise zu führen. Die Kinderbetreuung kann in den Aussen- oder Innenbereich gelegt werden.



Kaffee und Kuchen

und die Hochzeitstorte

Wir bauen euch zum Kaffee eine ländlich-festliche Tafel auf, die mit hausgemachten Kuchen und Torten bestückt wird. Zudem bieten wir euch Filterkaffee, verschiedene Teesorten und heiße Schokolade an.

Für die Hochzeitstorte können wir euch die über die regionalen Grenzen hinaus bekannte Konditorei Klinkmüller in Luckau empfehlen.





Catering und Getränke

Sektempfang, Brunch, Brotzeit etc

Unsere Küche kann euch mit veg. Essen am Tag vor der Feier bekochen. Während der Feier bieten wir euch zum Mittag eine Brotzeit aus selbst gebackenem Brot und Suppen an. Zudem können wir euch mit einer festlichen Kaffeetafel, dem Mitternachtssnack und am nächsten Tag mit einem üppigen Brunch verwöhnen. Für das abendliche Festmahl arbeiten wir auch mit externen Caterern zusammen.



Dekoration

Weisse Tischdecken, Kerzen, Wildblumen

Wir bieten euch eine ländliche Basisdeko mit weissen Tischdecken, Kerzen, einigen Lampions und saisonalen Wildblumen. Unsere farbigen Strahler sorgen am Abend für eine festliche Stimmung.

Eure individuelle Dekoration könnt ihr am Tag vor der Feier aufbauen.





Die Kirche liegt dem Gut direkt gegenüber!

Trauung in der Kirche

Für die kirchliche Heirat steht euch in Drahnisdorf eine historische Feldsteinkirche aus dem 14. Jahrhundert zur Verfügung. Besonders schön ist der Renaissance Altar und der Taufengel aus dem Barock.



Freie Trauung

für das Fest der Liebe

Bei uns habt ihr viele Gestaltungsmöglichkeiten für eine freie Trauung.

Unterstützen können wir für euch z.B. mit langem Baldachintuch, welches wir in der großen Linde aufhängen. Dies kann auf Wunsch auch noch ergänzt werden mit einem Ritual, welches Andrea gerne mit euch durchführt. Soll es eine Trauredede geben, können wir euch professionell begleiten.





Catering

Für das festliche Dinner arbeiten wir mit folgenden Caterern zusammen:

Herzallerliebst- Die Genussmanufaktur, herzallerliebst-luebben.de
Wunderschöne Grazing Tables, sehr ausgewählte Zutaten mit viel Liebe zum Detail

Carsten Qweitzsch, creativeartcooking 0176 40744352

Vegetarisch-ländlich und fernöstlich in Buffetform, unprätentiös hausgemacht und trotzdem besonders

Foto- und Videografie

Als Fotografinnen könnten wir euch Farideh, Christina oder Anja empfehlen, die mit dem Ort gut vertraut sind:

Farideh Diehl, farideh.de
Christina Heurig, heartmill.com
Anja Lott, business-event-fotografie.de



Blumen

Wir bieten euch eine ländliche Basisdeko mit saisonalen Wildblumen. Wünscht ihr professionellen Blumenschmuck vermitteln wir Euch gerne Anbieter aus der Region.



Stühle, Tische, Lamoen

Es stehen zirka 150 zusätzliche Stühle zur Verfügung. Zirka einhundert Stühle davon sind aus Holz, sowie separate Tischplatten und Tischbeine für einhundert Gäste. Es gibt eine mobile Soundanlage - und eine Beleuchtungsanlage. Weiterhin stehen Schweinwerfer und Lampen für die Tische zur Verfügung.



Trauzeremonie und Standesamt

Standesamt Golßen, zu finden unter unterspreewald.de
Standesamt Luckau mit der Georgenkapelle zu finden unter luckau.de

Kirchliche Trauung

Pfarrerin Alina Erdem
Pfarramt Golßen
035452 717

Freie Trauung:

Traurednerin Katja Schade, katjaschade.de
„Meine Aufgaben als freie Rednerin beinhaltet nicht ausschließlich die Rede, sondern auch Tipps und Ideen für die Gestaltung. Folglich ist der Ablauf ebenfalls komplett frei und passt sich den individuellen Vorstellungen und Wünschen des Paares an.“

Naturritual mit Andrea

Die Spirale wird oft als Symbol für Wachstum und Entwicklung aber auch Kontinuität und Harmonie betrachtet. Bei Interesse können wir für euch unter unserer Linde eine große Spirale aus Elementen der Natur aufbauen, die gemeinsam mit euren Gästen durchschritten wird während sie euch gute Wünsche mit auf den Weg geben.



Gemeinschaftliches Dekobasteln

Eine Hochzeit soll beide Familien und Freundeskreise zusammenführen. Wenn ihr das möchtet organisieren und leiten wir für euch ein gemeinsames Basteln der Hochzeitsdeko am Tag vor der Hochzeit. Damit bekommt die Feier eine ganz individuelle und gemeinschaftlich gestaltete Note.



Nachbarn und Nachtruhe

Wir liegen zentral im Dorf und pflegen ein gutes Verhältnis zu unseren Nachbarn. Es ist uns wichtig und auch notwendig, respektvoll mit der Lautstärke umzugehen, damit wir noch lange unseren Ort für Veranstaltungen anbieten können. Bitte habt Verständnis, dass Musik im Garten nur in Zimmerlautstärke und nicht die gesamte Zeit möglich ist. Zudem darf am Abend die Lautstärke der Party nicht 80 Dezibel übersteigen. Nach 24 Uhr sind 70 Dezibel einzuhalten.

Ihr könnt bei uns bis um 2 Uhr morgens feiern. Aus Erfahrung wissen wir, dass nach einem langen, ereignisreichen Tag meistens nur noch ein kleines Grüppchen über diese Zeit hinaus aktiv ist.



Gutshof Sagritz



Gutshaus Pitschen

Weitere Übernachtungsmöglichkeiten

Camping gegenüber

Direkt gegenüber hinter der Kirche befindet sich die Wiese auf der es Möglichkeiten zum Campen gibt.

Gutshof Sagritz (ca. 5 km entfernt)

gutshof-sagritz.de

Gutshaus Pitschen (ca. 8 km entfernt)

<https://gutshaus-pitschen.jimdofree.com/>

Spreewälderin (ca. 9 km entfernt)

zurspreewaelderin.com

Das Hotel Spreewälderin verfügt über 41 Zimmer.

Pension Auszeit (ca. 100 Meter entfernt, ev. geschlossen)

fewo-zimmer-auszeit.de



Campingmöglichkeiten hinter der Dorfkirche.



Kontakt

Wir beantworten euch gerne weitere Fragen auch telefonisch. Ihr könnt uns auch eine Mail mit den wichtigsten Eckdaten zusenden, wie Anzahl der Personen und Datum. Dann können wir euch eine Preisliste zusenden und schauen ob die Termine noch verfügbar sind.



Andrea Weigt
0049-(0)176 471 650 41
info@projektraum-drahnsdorf.de

Mit der Bahn von Berlin:

Von Berlin aus fährt der Regionalexpress (RE8) im alle zwei Stunden von Gesundbrunnen, Hauptbahnhof, Potsdamer Platz und Südkreuz in Richtung Elsterwerda nach Drahnisdorf.



Mit dem Auto von Berlin:

Von der Stadtautobahn die A13 in Richtung Dresden nehmen. Bei Abfahrt Staakow die Autobahn verlassen. Dann sind es noch 15 Minuten Landstraße über Golßen nach Drahnisdorf. (Von der Stadtgrenze Berlin etwa 40 Minuten Fahrtzeit).



PROJEKTRAUM DRANSDORF
Gut für Veranstaltungen, Lab für den Wandel

Projektraum-Drahnsdorf GbR
15838 Drahnisdorf
Dorfstraße 17

Cyrus Dominik Khazaeli
cyruskhazaeli@gmail.com
Andrea Weigt
andreaweigt@gmail.com

projektraum-drahnsdorf.de/hochzeit

